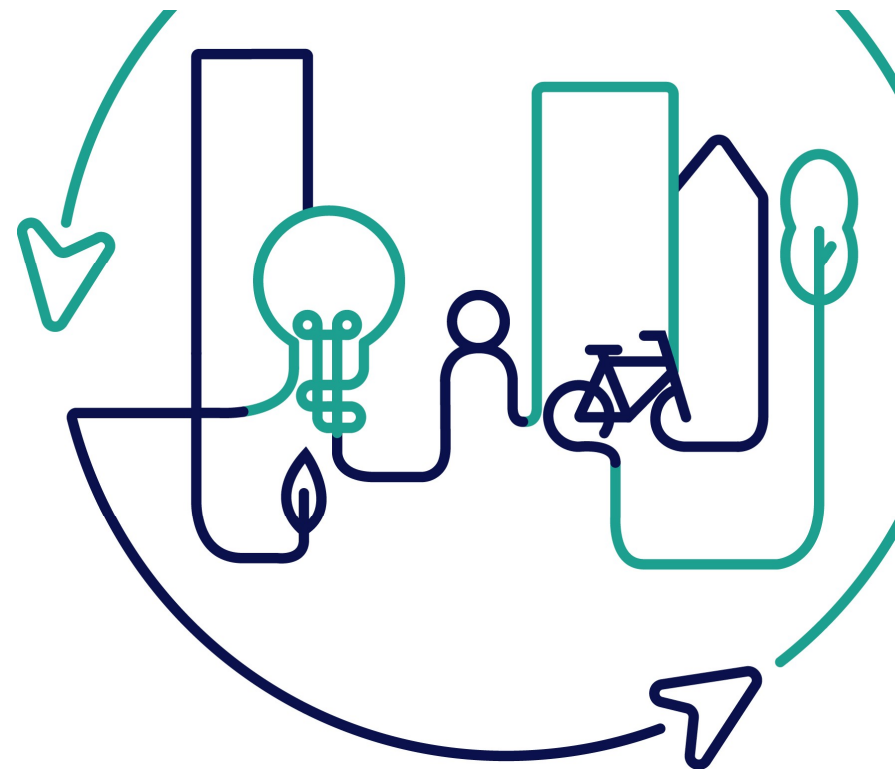


EUROPEAN U R B A N I N I T I A T I V E



Co-funded by
the European Union



FINANSOWANIE
INNOWACYJNYCH
PROJEKTÓW

DZIAŁANIA NA RZECZ
WZMOCNIENIA
POTENCJAŁU
(ZASOBÓW)

DZIAŁANIA NA RZECZ
ROZPOWSZECHNIANIA
I WYMIANY WIEDZY

INICJATYWA ZOSTAŁA STWORZONA w celu:

- Zidentyfikowania i przetestowania innowacyjnych, transferowalnych i skalowalnych rozwiązań na rzecz problemów zrównoważonego rozwoju miejskiego w UE
- **budowania potencjału miast na rzecz zrównoważonego rozwoju miejskiego**
- Komunikowania i rozpowszechniania wiedzy z wdrożonych projektów i budowanie wiedzy na podstawie zrealizowanych projektów i doświadczeń

**Finansujemy
innovacyjne
działania w miastach**

Max 80% dofinansowania, do 5 mln EUR, co pozwala miastom na testowanie innowacyjnych rozwiązań i rozpowszechnianie ich rezultatów

**Wspieramy budowanie
kompetencji**

Wzmacniamy kompetencje miast dotyczące tworzenia strategii zrównoważonego rozwoju, działań zintegrowanych i podejścia partycypacyjnego



**Dzielimy się wiedzą
i korzystamy z
doświadczeń**

Tworzymy środowisko, gdzie miasta mogą wymieniać się wiedzą oraz dobrymi praktykami w zakresie zrównoważonego rozwoju

**Naszym celem jest
wspieranie
zrównoważonego rozwoju
obszarów miejskich w
Europie!**





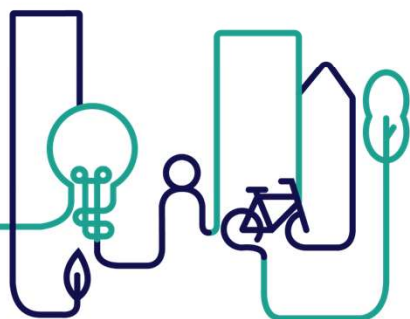
**Działania
Innowacyjne**

**Budżet: 315 milionów
EURO**

Działania Innowacyjne Określone cele

Wspieranie możliwości testowania innowacyjnych rozwiązań, które są skalowalne i mogą być wdrażane w innych miastach, a dotyczą kwestii odnoszących się do zrównoważonego rozwoju obszarów miejskich na poziomie unijnym

Zbieranie i dzielenie się wynikami działań eksperymentalnych, a także wsparcie działań transferowych, w kontekście wzmacniania kompetencji i wiedzy związanych z innowacjami dla wszystkich europejskich obszarów miejskich w zakresie zrównoważonego rozwoju miejskiego



Europejska Inicjatywa Miejska wspiera projekty, które są:

➤ INNOWACYJNE

nie były wdrażane wcześniej na terenie UE

➤ PARTYCYPACYJNE

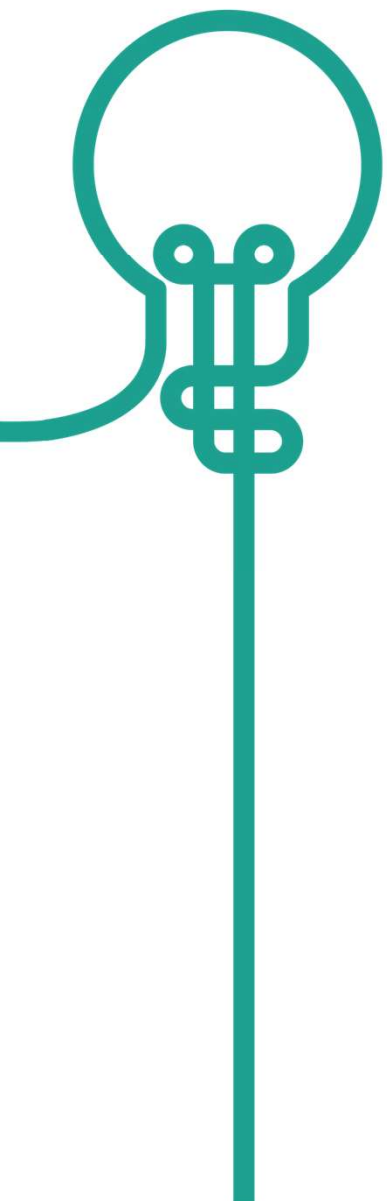
➤ MIERZALNE

➤ ZRÓWNOWAŻONE I SKALOWALNE

➤ TRANSFEROWALNE

Wdrażane przez **partnerstwa**. Przygotowywane z wiodącą rolą **miasta jako lidera partnerstwa strategicznego**. W ramach których planuje się osiągnięcie **celów określonych w lokalnych dokumentach strategicznych**. Zgodne z zasadami **zarządzania obszarami miejskimi określonymi w Nowej Karcie Lipskiej**. Wspierające lokalny ekosystem innowacji.





1

Wsparcie finansowe: do 5 mln EURO EFRR
(maksymalny poziom dofinansowania – 80%)

2

Beneficjenci: władze miejskie (liczba mieszkańców powyżej 50 000)

3

Okres wdrażania: 3,5 roku
(+ 6 miesięcy Fazy Początkowej i 3 miesiące na zamknięcie administracyjne)

4

Tematyka: określona przez Komisję Europejską dla każdego naboru na podstawie tematów określonych w Europejskiej Agendzie Miejskiej

Nabór 1 : Nowy Europejski Bauhaus

Nabór 2 : Zazielenianie miast, Zrównoważona turystyka, Zatrzymywanie talentów w kurczących się miastach

Nabór 3: Transformacja energetyczna i Technologia w miastach

6

Terminy:

Nabór 3 : **do 14 października 2024. godz. 14.00**

Urban Biodiversity Parks

as co-creative platforms for enhancing biodiversity, leading to
urban ecological regeneration



> Nabór 1

14 projektów weszło w Fazę Wdrażania

Faza początkowa - 1/09/2023

Rozpoczęcie wdrażania - 1/03/2024

> Nabór 2

Nabór zamknięty 5/10/2023 o godzinie 14.00 (ponad sto wniosków z całej Europy, w tym pięć z Polski)

Ogłoszenie wyników - maj 2024, 22 zwycięskie projekty, w tym dwa projekty z Polski (Kraków oraz Stalowa Wola)



CITY OF
TURKU

A full-scale
biodiversity park
in the city district
of Skanssi

Small-scale
biodiversity pilots
in sub-urban
neighborhoods for
regeneration

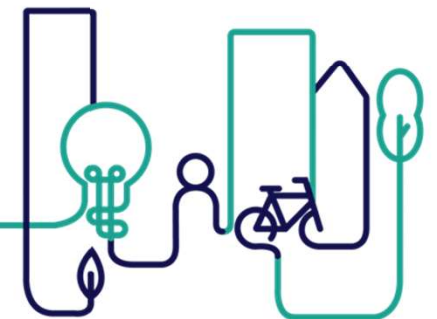
Engage
communities
in planning
implementation



**Budowanie
kompetencji**

Struktura pomocy w ramach Budowania potencjału EUI

Trzy działania:



Our services

Wydarzenia Capacity building

Wydarzenia w poszczególnych krajach, m.in.

- Wdrażanie wysokiej jakości ZIT Zadar (HR), 24-25 października
- Miejskie Obszary Funkcjonalne - Budapeszt (HU), 21 listopada

Wymiany między miastami

Spotkanie miasta borykającego się z problemem z innym jednym (lub dwoma) miastami, które mogą pomóc rozwiązać określony problem w oparciu o swoją wiedzę i doświadczenie

Peer reviews

Spotkania dotyczące oceny strategii zrównoważonego rozwoju obszarów miejskich (art. 11 oraz art. 7) dokonanej przez ekspertów podczas 2-dniowych wydarzeń

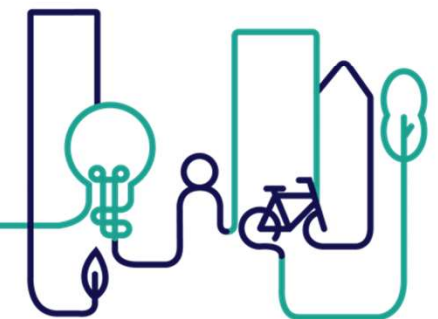
- Kalisz (PL) – styczeń 2024



Wymiana między miastami i **finicja**

- **Na czym polega wymiana między miastami?**

- Wsparcie pozwala miastu (**'the applicant'**), które staje przed wyzwaniem rozwojowym spotkać drugie miasto (**'the peer'**) z innego kraju UE, które posiada doświadczenie w przezwyciężeniu takiego wyzwania,
- Wizyta ma charakter oddolny, krótki, szybko realizowany,
- Wizyta zaplanowana całkowicie przez miasto,
- Wizyta ma na celu wzmocnić budowanie potencjału i wiedzy Wnioskodawcy, aby przezwyciężyć lokalne wyzwania poprzez naukę od innych miast,



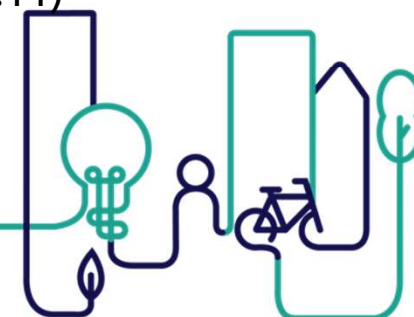
The City-to-City Exchange process

The City-to-City Exchanges call is open on a rolling basis. Explore the details and apply to learn from other cities' experiences!



Wymiana między miastami: kto może być Wnioskodawcą (Applicant)?

- Wnioskodawcami mogą być miasta z państw UE:
 - Lokalna Jednostka Administracyjna – miasto, miasteczko lub obszar podmiejski (DEGURBA code 1 or 2).
 - Związek lub grupa władz miejskich o statusie prawnym zorganizowanej aglomeracji, złożona z JST, w której większość (co najmniej 51%) mieszkańców mieszka w JST określonych jako miasta, miasteczka lub obszaru podmiejskiego (kod DEGURBA 1 lub 2).
 - Inne podmioty odpowiedzialne za opracowanie i wdrażanie strategii SUD (art.11)
 - **Brak limitu wielkości Wnioskodawcy.**
- Zainteresowanie lub zaangażowanie w zintegrowane podejście do Celów Zrównoważonego Rozwoju



Wymiana między miastami: forma pomocy

Type kosztu

Wnioskodawca

Peer City

Podróż, zakwaterowanie, utrzymanie

Do 6 osób

Do 4 osób

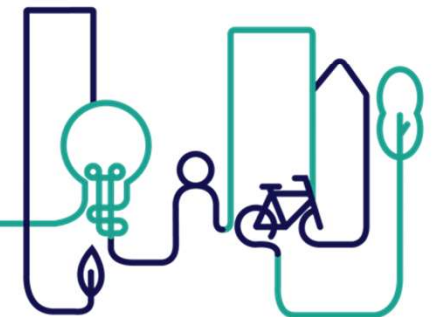
Stawka dzienna wynagrodzenia

Brak

Do 4 osób

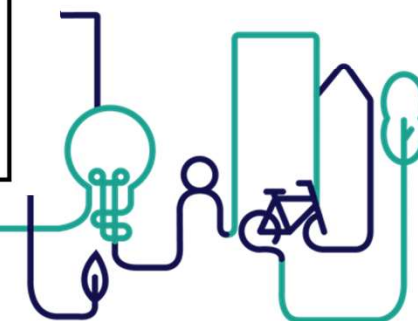
Wsparcie eksperckie: EUI może zarekomendować moderatora, który wesprze wizytę studyjną i proces wymiany wiedzy (wybór moderatora należy do Wnioskodawcy)

Znalezienie Peer City: EUI ułatwia kontakt z władzami miejskimi w UE



Wymiana między miastami - Typy kosztów

Cost type	Requesting city	Peer cities
Staff costs	No	Up to 4 people may claim EUR 350 for duration of each in-person visit (excluding travel days) and 1 day for an online exchange
Travel	Up to 6 people may claim for each outgoing visit to a peer city.	Up to 4 people may claim for each in-person visit to the requesting city (or to another peer city)
Per diem	Up to 6 people may claim for duration of each outgoing visit to a peer city (plus 2 travel days)	Up to 4 people may claim for duration of each eligible in-person visit to another city (plus 2 travel days)
Catering	Contribution of EUR 500 per day if hosting an in-person visit (excluding travel days)	Contribution of EUR 500 per day if hosting an in-person visit (excluding travel days)

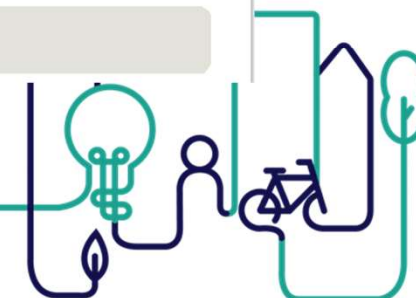


Eligibility of costs conditions for involved urban authorities of the city-to-city exchange



Cost category	Applicant	Peer(s)
Staff cost	not applicable	max. 4 persons (outgoing visit / incoming visit / online event)
Travel cost	max. 6 persons (outgoing visits)	max. 4 persons (outgoing / incoming visit)
Per Diem	max. 6 persons (outgoing visits) * visit duration (days + 2 for travel)	max. 4 persons (incoming visit / outgoing visit except when hosting) * visit duration (days + 2 for travel)
Catering	500 EUR per day if hosting an in-person visit (excluding travel days)	500 EUR per day if hosting an in- <u>person</u> <u>visit</u> (excluding travel days)

Beneficiaries Summary



Tematy wymiany

Produktywny, inteligentny i połączony

- Badania i innowacje
- Transformacja cyfrowa
- Lokalna produkcja
- Mobilność niskoemisyjna
- Kultura i zrównoważona turystyka
- Wsparcie MŚP i przedsiębiorców

Sprawiedliwy i włączający

- Inkluzja społeczna
- Dostęp do mieszkań
- Edukacja i zatrudnienie
- Dostęp do usług podstawowych

Zielony

- Zrównoważone użytkowanie gleby
- Odporne środowiska
- Adaptacja do zmian klimatu
- Czyste i zdrowe środowisko
- Bioróżnorodność i ochrona przyrody
- Transformacja energetyczna
- Gospodarka o obiegu zamkniętym

Oparty na miejscu

- Bezpieczne środowisko miejskie
- Zrównoważony rozwój terytorialny (miasto-wieś)
- Rewitalizacja miejska
- Zrównoważone planowanie urbanistyczne



Peer Reviews

Miasta spotykają się na dwudniowym lub trzydniowym wydarzeniu, podczas którego rozwiązywane są problemy dotyczące strategii zrównoważonego rozwoju obszarów miejskich (dotyczy miast finansowanych w ramach Art. 11 EFRR).

Miasta podlegające ocenie: władze miejskie z art. 11 (www.urban-initiative.eu/article-11-cities)

Przeprowadzający ocenę: władza miejska zainteresowana rozwojem zintegrowanym i terytorialnym w odniesieniu zrównoważonego rozwoju obszarów miejskich

- **Określona metodyka** oraz wdrożenie od 4 do 6 miesięcy
- Wsparcie ze strony ekspertów podczas całego procesu
- Koszty podróży dla wszystkich, koszty personelu dla przeprowadzających ocenę

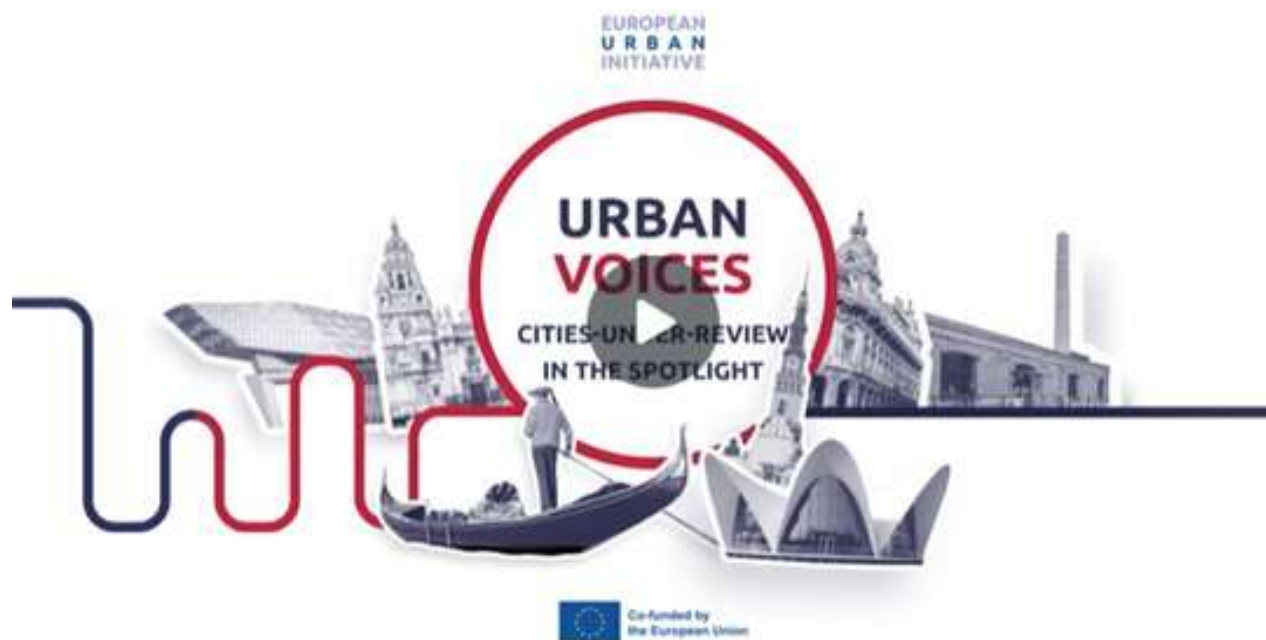


Peer Review

Pięć kroków



Nabór do **Peer Review** został otwarty **11 marca i trwał do 22 kwietnia**. Zgłoszenia do roli **Peer Reviewera** można składać zarówno w ramach wspólnego naboru, jak i poprzez stały nabór dla peer reviewerów. Wszystkie zgłoszenia przesłane za pomocą któregośkolwiek z formularzy między 11 marca a 22 kwietnia zostaną zebrane, ocenione oraz rozpatrzone zgodnie z harmonogramem wspólnego naboru.



Strona 23: Możliwość uznania za kwalifikowalne innych podmiotów odpowiedzialnych za projektowanie lub wdrażanie strategii z art. 11 (tych, które nie są ani władzami miejskimi, ani stowarzyszeniami FUA posiadającymi status prawny zorganizowanej aglomeracji):

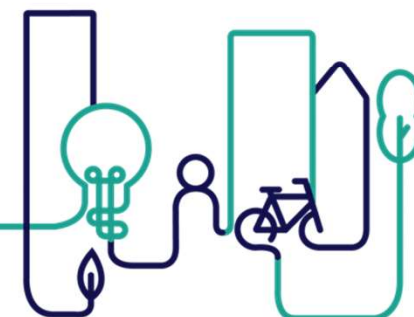
*„Alternatywnie właściwa instytucja zarządzająca odpowiedzialna za art. 11 EFRR powinna przekazać do EUI oświadczenie potwierdzające, który podmiot należy uznać za kwalifikowalny do złożenia wniosku jako **City under Review**, ze względu na jego rolę w projektowaniu lub wdrażaniu strategii **SUD** z art. 11. W takich przypadkach władze miejskie z art. 11 zaangażowane w funkcjonalny obszar miejski (Functional Urban Area) powinny zostać uwzględnione w formularzu aplikacyjnym oraz na każdym etapie procesu **Peer Review**.”*

Strona 24: Możliwość, aby **peer reviewerzy** byli pracownikami podmiotów uznanych za równoważne lub reprezentujące instytucje władz miejskich.

*„W wyjątkowych przypadkach peer reviewerzy, którzy nie są bezpośrednio zatrudnieni przez władze miejskie, mogą zostać uznani za kwalifikowalnych pod warunkiem, że reprezentowane przez nich władze miejskie przekażą do EUI oświadczenie wyjaśniające, że podmiot zatrudniający jest równoważny lub reprezentuje władze miejskie (np. spółki miejskie lub stowarzyszenia) oraz że wśród pracowników bezpośrednio zatrudnionych przez władze miejskie nie ma osób posiadających kompetencje niezbędne do zapewnienia wymaganej wiedzy eksperckiej w ramach **peer review EUI**.”*

Krajowy Punkt Kontaktowy Europejskiej Inicjatywy Miejskiej

- Od 1 lipca Związek Miast Polskich pełni rolę Krajowego Punktu Kontaktowego EUI
- W ramach II naboru do Działań Innowacyjnych zorganizowaliśmy wsparcie eksperckie dla miast opracowujących wnioski. Planujemy podobne wsparcie w ramach III naboru (szczegóły wkrótce).
- Zapraszamy na spotkanie informacyjne 10 czerwca w Warszawie
- Koordynator Punktu – anna.krzyzanowska-orlik@zmp.poznan.pl
- Zapraszamy do kontaktu!



Dziękuję za uwagę

