



URZĄD MARSZAŁKOWSKI
WOJEWÓDZTWA POMORSKIEGO

Wprowadzenie do program Interreg Południowy Bałtyk 2021-2027

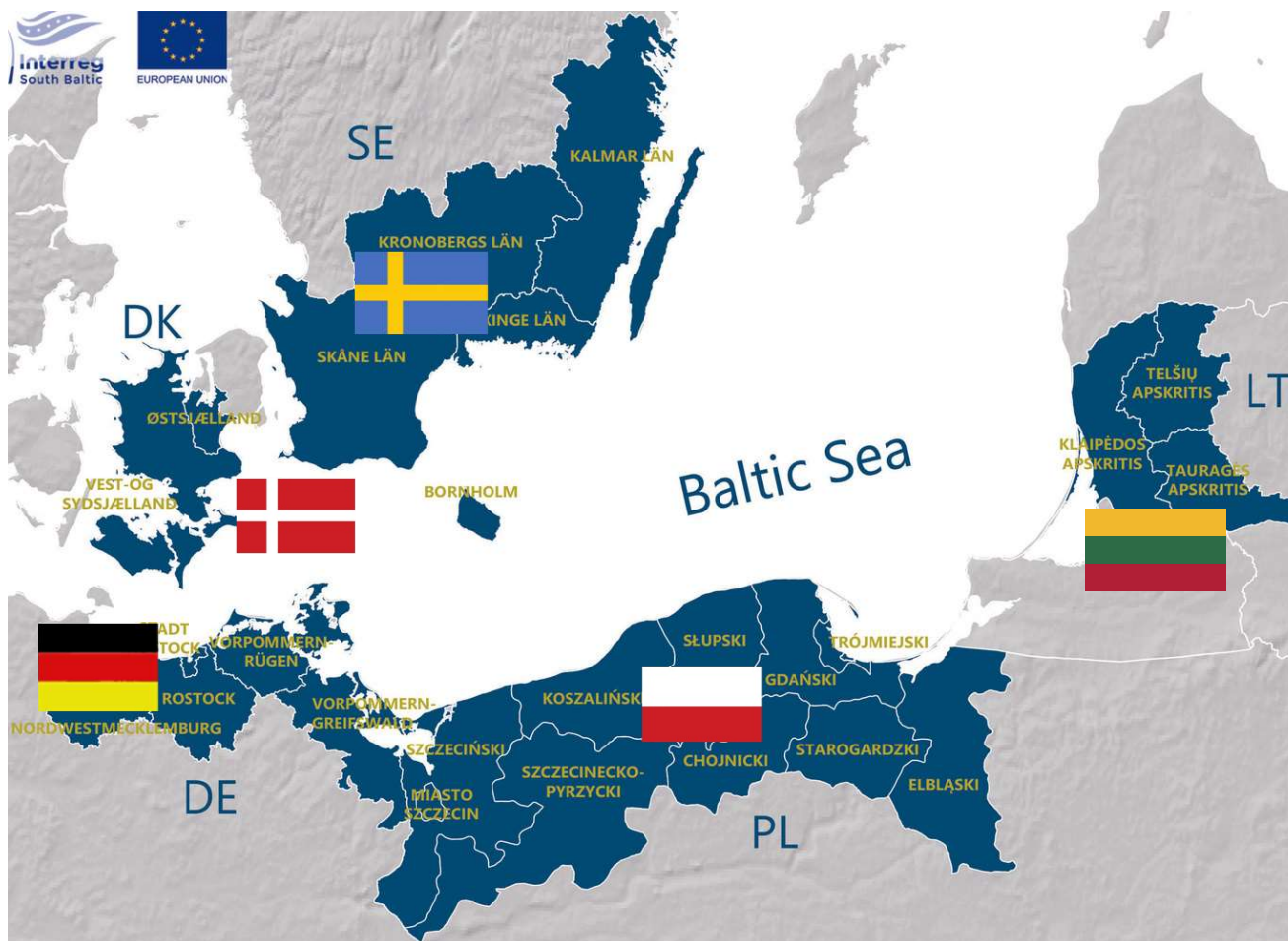
Gdańsk, 11 października 2022r.

Sylwia Bryła



Interreg Południowy Bałtyk 2021-2027 (1)

Obszar programu (NUTS3)



Obszar:
Nadmorskie regiony
5 państw
obszaru Południowego
Bałtyku

W Polsce:
Miasto Szczecin
Koszaliński
Szczecinecko-pyrzycki
Szczeciński
Słupski
Chojnicki
Starogardzki
Trójmiejski
Gdański
Elbląski



Interreg Południowy Bałtyk 2021-2027 (2)

Trzecia edycja programu



- Poprzednie edycje: Południowy Bałtyk **2007-2013 i 2014-2020**
- **Większy budżet: 85,5 mln EUR EFRR** (w 2014-2020: 82,98 mln EUR EFRR) + **planowane przekazanie dodatkowych środków EFRR - łącznie: 10 mln EUR**
- Poziom dofinansowania dla beneficjentów: **80%** wydatków kwalifikowalnych dla wszystkich partnerów
- Program na granicy morskiej, obszar o specyficznych uwarunkowaniach terytorialnych. Koncentracja na **wymiarze lokalnym programu.**



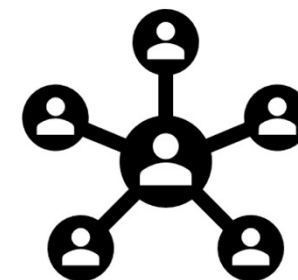


Interreg Południowy Bałtyk 2021-2027 (3)

**MOTTO: ZJEDNOCZENI PRZEZ MORZE DLA DZIAŁAŃ
NA RZECZ NIEBIESKIEJ I ZIELONEJ PRZYSZŁOŚCI**

➤ **Program skupia się na:**

- Tworzeniu wspólnych innowacyjnych rozwiązań, strategii etc.
- Działaniach pilotażowych, testowaniu rozwiązań o potencjale do szerszego wykorzystania, komplementarności z innymi programami Interreg (np. program transnarodowy BSR) lub programami krajowymi (np. FEWIM, programy krajowe) lub innymi środkami z UE
- Wzmacnianiu potencjału współpracy i włączaniu w transgraniczne sieci





Interreg Południowy Bałtyk 2021-2027 (4)

Pogram Interreg Południowy Bałtyk 2021-2027

PA 1 Innowacyjny
Południowy Bałtyk

Działanie 1.1:
Cyfryzacja regionu

Działanie 1.2:
Budowanie łączności
regionu przez
umiędzynarodowienie

PA 2 Zrównoważony
Południowy Bałtyk

Działanie 2.1:
Wspieranie przejścia
w kierunku zielonej
energii

Działanie 2.2:
Promowanie
zrównoważonego
korzystania z wody

Działanie 2.3:
Wspieranie rozwoju w
obiegu zamkniętym i
bardziej zasobooszczędnym

PA 3 Atrakcyjny
Południowy Bałtyk

Działanie 3.1:
Zrównoważony rozwój
Odpornej i innowacyjnej
turystyki

PA 4 Aktywny
Południowy Bałtyk

Działanie 4.1:
Wzmocnienie
zdolność współpracy
Aktorów działający w ramach
Obszar Południowego
Bałtyku
(w tym społeczeństwo
obywatelskie)



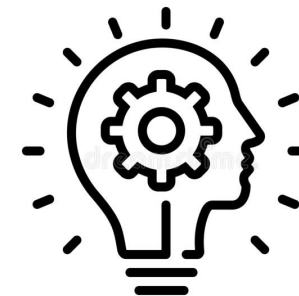
Interreg Południowy Bałtyk 2021-2027 (5)

Priorytet

1. Innowacyjny Południowy Bałtyk

1.1 Cyfryzacja regionu

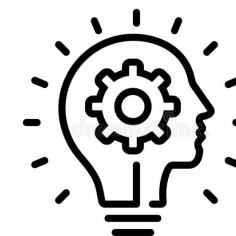
1.2 Budowanie spójności regionu poprzez
internacjonalizację

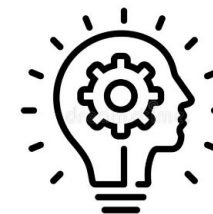




1.1 CYFRYZACJA REGIONU

- Opracowywanie i wdrażanie transgranicznych rozwiązań w zakresie **cyfryzacji usług publicznych, np. transport (e-bilet), opieka zdrowotna (e-opieka)**
- Wspólne działania dotyczące :
 - tworzenia **platform współpracy** dla ośrodków innowacji cyfrowej/ uniwersytetów/instytucji badawczo-rozwojowych i MŚP
 - wzmocnienia społeczeństwa cyfrowego, w **tym rozwoju usług elektronicznych dla osób starszych lub z niepełnosprawnościami**
 - transferu wiedzy i wymiany najlepszych praktyk między regionami na temat standardów technicznych





1.2 BUDOWANIE ŁĄCZNOŚCI REGIONU POPRZEZ INTERNACJONALIZACJĘ

- Promowanie i **wspieranie współpracy transgranicznej między MŚP** w celu tworzenia innowacyjnych rozwiązań
- Rozwijanie i promowanie:
 - wspólnych produktów i usług na rynkach międzynarodowych (**targi, kampanie marketingowe i wspólne budowanie marki**)
 - sieci/klastrów międzysektorowych
- Wspieranie projektów badawczych **opartych na współpracy między MŚP/ uczelniami/ instytucjami badawczo-rozwojowymi, podmiotami publicznymi i instytucjami wsparcia biznesu.**



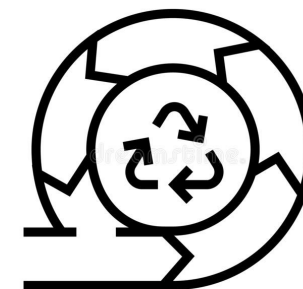
Priorytet

2. Zrównoważony Południowy Bałtyk

2.1 Wspieranie przejścia na zieloną energię

2.2 Promowanie zrównoważonego wykorzystania wody

2.3 Wspieranie rozwoju w oparciu o gospodarkę obiegu zamkniętego oraz zrównoważone wykorzystanie zasobów





2.1. WSPARCIE PRZEJŚCIA NA ZIELONĄ ENERGIĘ

Opracowywanie i wdrażanie:

- ekologicznych rozwiązań energetycznych w zakresie produkcji, dystrybucji i magazynowania energii ze źródeł odnawialnych
- innowacyjnych rozwiązań transgranicznych mających na **celu poprawę i dostosowanie sieci energetycznych do specyfiki energii odnawialnej**
- **wspólnych transgranicznych standardów w zakresie energii odnawialnej stosowanych przez podmioty publiczne**, we współpracy z uniwersytetami, ośrodkami badawczymi, firmami i spółdzielniami rolników i mieszkańców





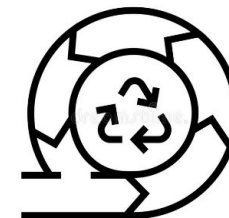
2.2 PROMOWANIE ZRÓWNOWAŻONEGO WYKORZYSTANIA WODY

- Opracowywanie i wdrażanie innowacyjnych rozwiązań dla:
 - zielonych technologii w gospodarce wodnej i zarządzaniu wodami powodziowymi,
 - zmniejszania odpływu substancji biogennych z małych i rozproszonych źródeł
 - zrównoważonego gospodarowania wodami, mającego na celu wzmocnienie ochrony przyrody i różnorodności biologicznej
- Działania w zakresie budowania potencjału, transferu wiedzy i wymiany najlepszych praktyk w dziedzinie gospodarki wodnej oraz odprowadzania i oczyszczania ścieków





2.3 WSPIERANIE ROZWOJU W OBIEGU ZAMKNIĘTYM I BARDZIEJ ZASOBOOSZCZĘDNEGO



- Opracowywanie i testowanie **wspólnych transgranicznych standardów w zakresie gospodarki odpadami** przez podmioty publiczne, we współpracy z uniwersytetami, ośrodkami badawczo-rozwojowymi, firmami i spółdzielniami rolników i mieszkańców oraz organizacjami pozarządowymi,
- **Optymalizacji łańcuchów wartości dla materiałów z recyklingu, bioproduktów leśnych i rolnych**
- **Rozwiązania/inwestycje minimalizujące wykorzystanie nowych surowców,** w tym promocja materiałów pochodzących z recyklingu



Priorytet



3. Atrakcyjny Południowy Bałtyk

3.1 Rozwijanie zrównoważonej, odpornej i innowacyjnej turystyki



3.1 ROZWÓJ ZRÓWNOWAŻONEJ, ODPORNEJ I INNOWACYJNEJ TURYSTYKI

- Opracowywanie:
 - nowych **narzędzi wspierających produkty i usługi sieci turystycznych**, w tym narzędzi ICT, marketingu i promowania dóbr kulturowych i przyrodniczych;
 - nowych **ofert turystycznych/rozwiązań transgranicznych na małą skalę, które wzmocniają zrównoważoną turystykę** i zaspokajają potrzeby turystów/obywateli regionu np. elementy małej infrastruktury, transgraniczne szlaki tematyczne, zachowanie dziedzictwa kulturowego oraz adaptacja do osób ze szczególnymi potrzebami;
 - Dzielenie się wiedzą i najlepszymi **praktykami w zakresie utrzymania i rewitalizacji obszarów dziedzictwa kulturowego/przyrodniczego** oraz tworzenie sieci współpracy





Priorytet



4. Aktywny Południowy Bałtyk

4.1 Wzmacnianie zdolności do współpracy instytucji w obszarze Południowego Bałtyku



4.1 WZMOCNIENIE ZDOLNOŚCI WSPÓŁPRACY INSTYTUCJI W OBSZARZE POŁUDNIOWEGO BAŁTYKU



- Inicjatywy **wzmacniające zdolności podmiotów lokalnych do działania sieciowego i współpracy**
- Działania wspierające lokalne JST i inne instytucje (np. NGOs) **przyczyniające się do wpływania na politykę regionalną, krajową i unijną mającą wpływ na rozwój lokalny**
- Działania wspierające **usamodzielnianie się młodzieży, zaangażowanie młodzieży w społeczeństwo obywatelskie oraz w lokalne i regionalne procesy decyzyjne**



Projekty regularne

1.

- Zalecany budżet (całkowity kwalifikowalny): **od 1 mln do 2 mln EUR**
- W niektórych wypadkach **do 5 mln EUR**

2.

- Czas trwania: **max 36 miesięcy**

3.

- Nacisk w programie kładziony jest **na współpracę wielostronną**
- **80%** - stawka dofinansowania dla wszystkich partnerów projektu



Interreg Południowy Bałtyk 2021-2027 (17)

Małe projekty

1.

- budżet (całkowity kwalifikowalny): do **200 000 EUR**

2.

- Skierowane przede wszystkim do mniejszych instytucji, organizacji pozarządowych, nowych instytucji w programie

3.

- Czas trwania – do 18 m-cy
- Rekomendowane 4-6 partnerów




Partnerzy Wiodący

- Władze krajowe, regionalne i lokalne;
- Organ prawa publicznego (zgodnie z definicją w dyrektywie 2014/24/UE);
- Stowarzyszenia władz regionalnych lub lokalnych;
- Stowarzyszenia organów prawa publicznego;
- Europejskie ugrupowanie współpracy terytorialnej.





Partnerzy w projekcie

- Podmioty kwalifikujące się do bycia Partnerem Wiodącym;
- Małe i średnie przedsiębiorstwa; **NOWOŚĆ** 
- Małe i średnie przedsiębiorstwa, stowarzyszenia lub klastry;
- Izby handlowe, związki zawodowe i organizacje pozarządowe (NGO);
- Inne podmioty prawa publicznego lub prywatnego działające w celu zaspokojenia potrzeb w interesie ogólnym, ale nie o charakterze przemysłowym lub handlowym.





MŚP – nowy typ partnerów w programie

- W ramach wszystkich działań programu;
- Utworzone minimum **3 lata przed konkursem**;
- Zalecane są **wspólne działania z odpowiednim sektorem publicznym, organizacją z tego samego kraju**;
- Znaczenie każdego MŚP będzie przedmiotem oceny wniosku;
- Organizacje prowadzące działalnością gospodarczą dedykowaną tylko do koordynacji projektu, zarządzania, komunikacji i konsultingu **nie mogą być partnerem w projekcie**.

MŚP –
Zaangażowanie w
projekt jest:

- Rekomendowane
 - Limitowane
- Wynikające z potrzeb projektu



DZIAŁANIA HORYZONTALNE

- Każdy projekt powinien uwzględniać zasady horyzontalne;
- Potrzebny jest pozytywny wkład w trzy kryteria;
- Stanowią część oceny projektu.

Równość szans



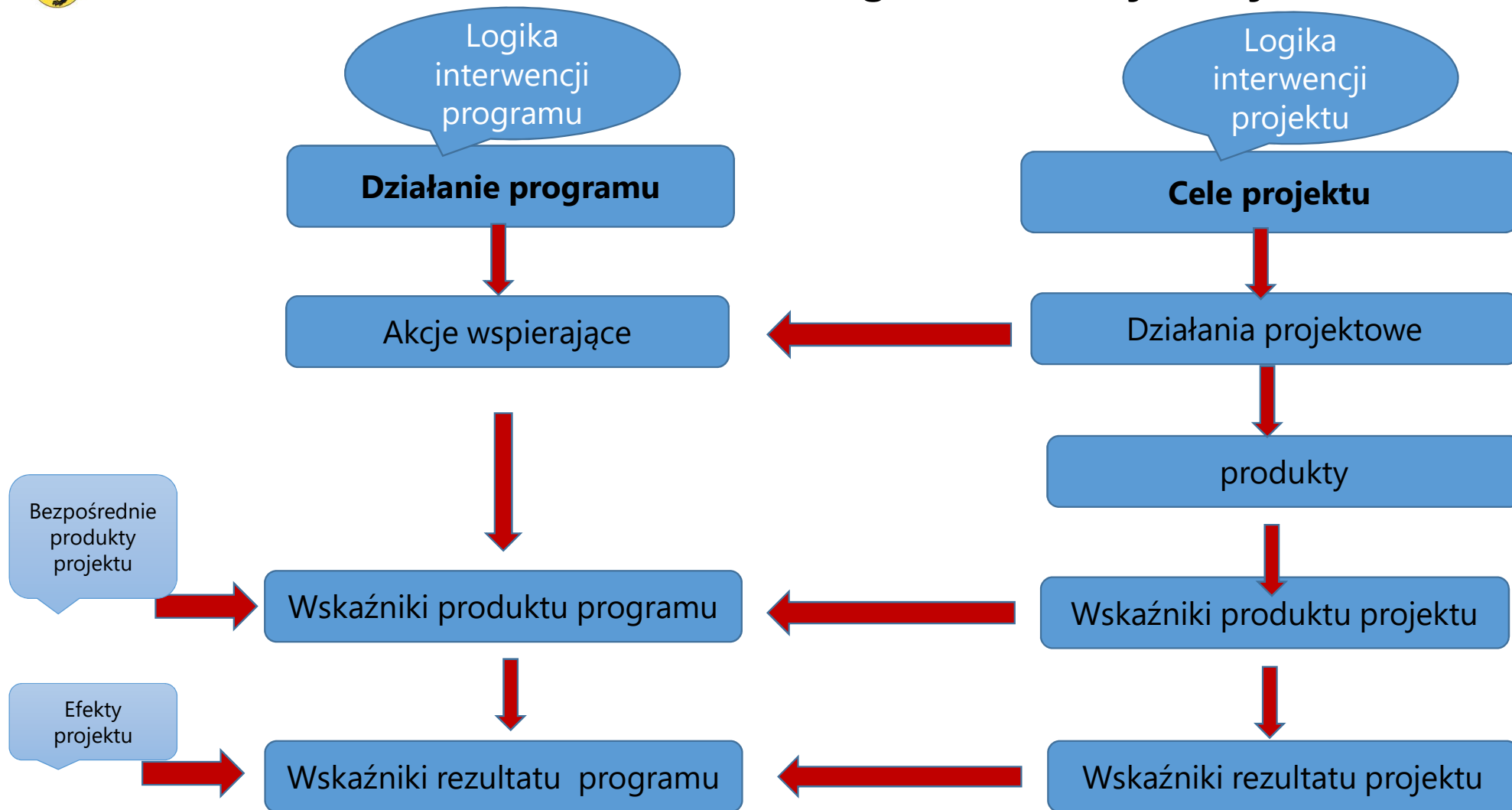
Równość Płci



Zrównoważony
rozwój



Interreg Południowy Bałtyk 2021-2027 (22)





Wskaźniki w projekcie

Wskaźniki produktu, rezultatu projektu:

➤ Rodzaje wskaźników

- PRODUKTU: do działania do bezpośrednich „produktów” projektów;
- REZULTATU: do działania do „efektów” projektów.

- Wskaźniki rezultatu są powiązane z produktami;

- Nie wszystkie produkty są powiązane z rezultatami;

- Maksymalnie może być 5 wskaźników produktu na projekt
- z czego maksymalnie 4 rozwiązania (o wartości docelowej 1);

- Wskaźniki: to tzw. kamienie milowe w projekcie.



JAK ZŁOŻYĆ WNIOSEK

- Ogłoszenie o konkursie zostanie opublikowane w dniu ogłoszenia na stronie www.southbaltic.eu ze wszystkimi wymaganiami;
- Formularz aplikacyjny [online w WoD2021](#);
- **Uwaga:** Niezbędnym będzie dołączenie kilku załączników do wniosku (w tym załącznik Excel i skany).

Ocena projektu:

1. administracyjna i kwalifikowalności;
2. Pomoc publiczna i ocena jakościowa.



Interreg Południowy Bałtyk 2021-2027 (25)

NAJBLIŻSZE KONKURSY

Działania/konkursy	Terminy
1- pierwszy nabór wniosków	29 listopada 2022 - 6 lutego 2023 proponowany termin
nabór ekspertów	otwarcie naboru od 16 grudnia 2022
ocena wniosków konkursowych	7 lutego – 2 czerwca 2023/ proponowany termin
wybór projektów i podpisanie umów	do końca 2023
2 - drugi nabór wniosków	wrzesień – grudzień 2023
ocena wniosków w 2 – drugim naborze	styczeń - czerwiec 2024





Interreg Południowy Bałtyk 2021-2027 (26)

Z kim można kontaktować się ws. programu?

Wspólny Sekretariat programu

Email: southbaltic@southbaltic.eu

Tel.: +48 58 746 38 55

Strona: <https://southbaltic.eu/contact>

Regionalny Punkt Kontaktowy

Urząd Marszałkowski Województwa Pomorskiego

Email: s.bryla@pomorskie.eu

Tel.: +48 58 326 89 03

Strona:

<https://programymiedzynarodowe.pomorskie.eu/poludniowy-baltyk>

Promocja i informowanie o programie, udzielanie pomocy i porad potencjalnym beneficjentom programu;
- przyjmowanie i rejestracja wniosków projektowych,
- ocena złożonych wniosków

Wsparcie podmiotów aplikujących do programu oraz informowanie o programie

Cały wachlarz usług i produktów doradczych dla beneficjentów programu



URZĄD MARSZAŁKOWSKI
WOJEWÓDZTWA POMORSKIEGO



EUROPEAN UNION

Interreg Południowy Bałtyk
Regionalny Punkt Kontaktowy / Pomorskie

Sylwia Bryła

Email: s.bryla@pomorskie.eu

Tel. 58 326 89 03



URZĄD MARSZAŁKOWSKI
WOJEWÓDZTWA POMORSKIEGO

Dziękuję za uwagę