



URZĄD MARSZAŁKOWSKI
WOJEWÓDZTWA POMORSKIEGO

Dobre praktyki – projekty komplementarne 2014-2020

Gdańsk, 23 września 2021

Marta Paradowska

KOMPLEMENTARNOŚĆ

O co chodzi?





**INTER
CONNECT**



European
Regional
Development
Fund

INTERCONNECT

LIDER: Region Blekinge

POMORSKI PARTNER: InnoBaltica

Szereg partnerów stowarzyszonych i instytucji współpracujących

Budżet całkowity: 3,5 mln EUR

Dofinansowanie EFRR: 2,8 mln EUR

Data zakończenia projektu: 20/11/2020



**INTER
CONNECT**

CEL - wzmocnienie konkurencyjności i oferty transportu publicznego oraz usług ułatwiających pasażerowi wygodne podróżowanie;

- opracowanie i wdrożenie wspólnego dla wszystkich organizatorów transportu i przewoźników systemu poboru opłat za przewozy w transporcie zbiorowym oraz jednolitej informacji pasażerskiej;
- realizacja systemu w połączeniach wewnątrzregionalnych i międzynarodowych;
- wdrożenie wspólnych rozwiązań umożliwiających pasażerom realizowanie podróży międzynarodowych, wykorzystujących komunikację regionalną, miejską i żeglugę pasażerską, w oparciu o jeden zintegrowany bilet.



**INTER
CONNECT**

ANALIZA



CEL



DIAGNOZA



PROJEKT(Y)



**INTER
CONNECT**

STRATEGIA WOJEWÓDZTWA POMORSKIEGO 2020

Regionalny Program Strategiczny Mobilne Pomorze

Cel strategiczny 3. Atrakcyjna przestrzeń, 3.1 Sprawny system transportowy

Cel szczegółowy 1. Rozwinięty i efektywny system publicznego transportu zbiorowego

Priorytet 1.2 Wysoka jakość usług transportu zbiorowego i jego promocja

- Działanie 1.2.2. Rozwój innowacyjnych systemów poprawiających konkurencyjność i bezpieczeństwo publicznego transportu zbiorowego
- Działanie 1.2.3. Koordynacja publicznego transportu zbiorowego w skali regionalnej, metropolitalnej i miejskiej
- Działanie 1.2.4. Promocja transportu zbiorowego



DIAGNOZA



**INTER
CONNECT**



ANALIZA



PROJEKT(Y)

ZREALIZOWANE

INTERREG

POŁUDNIOWY BAŁTYK

Projekt: INTERCONNECT

Curbing the car-reliant mobility trend in the SB area through user-adjusted and more sustainable public transport services for regional and cross-border travels

PROJEKT FLAGOWY SUERMB

PROMOCJA, NARZĘDZIA
MIĘDZYNARODOWE, PROTOTYPY
ROZWIĄZAŃ

PROGRAMY CENTRALNE KE

HORYZONT 2020 (ELENA)

Projekt: BIT SYSTEM for Pomorskie Region

Pomoc techniczna w zakresie zapewnienia wiedzy specjalistycznej (konsultanci zewnętrzni oraz pracownicy InnoBaltica) przy opracowaniu dokumentacji technicznej i konfiguracji systemu

PROJEKT FLAGOWY EBI

DOKUMENTACJA
ANALIZY, TESTY

PROGRAMY KRAJOWE

POliŚ 2014-2020

Projekt: FALA

Zwiększenie dostępności regionalnego transportu kolejowego w województwie pomorskim poprzez jego integrację z transportem lokalnym - budowa elektronicznej Platformy Zintegrowanych Usług Mobilności

WDROŻENIE

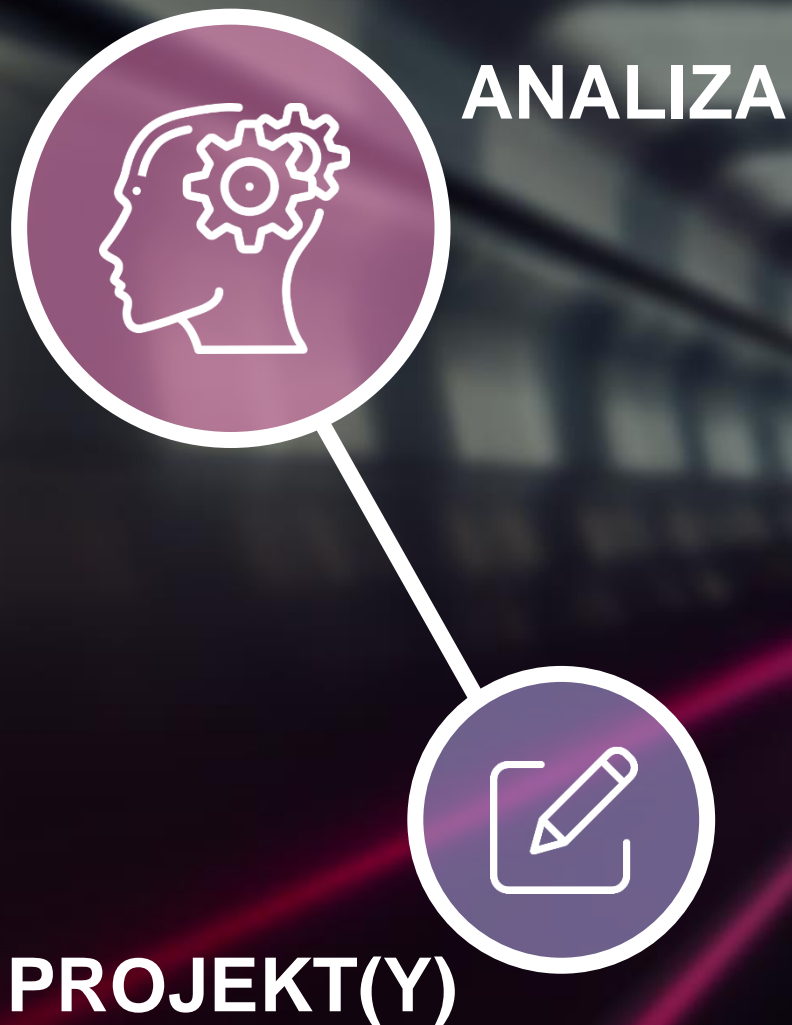
INNE ŚRODKI ZAGRANICZNE

SWEDISH INSTITUTE

Projekt: INTERCONNECT TOURISM

Public Transport Interconnecting Sustainable Tourism Routes and destinations in the SB area

ROZSZERZENIE TECHNOLOGII



PLANOWANE

FEP 2021-2027 (?)

INNOBeacon – pilotażowa instalacja nowoczesnego systemu „Be-in-Be-out” w komunikacji miejskiej

KPO (?)

Rozbudowa funkcjonalności elektronicznej Platformy Zintegrowanych Usług Mobilności o sieć urządzeń IoT oraz pakiet nowoczesnych e - usług dla mieszkańców
(FISZKA ZGŁOSZONA)

CEF 2021-2027 (?)

Inteligentna aplikacja dla transportu zapewniająca interoperacyjność w podróżach międzynarodowych



**INTER
CONNECT**

**GOTOWOŚĆ WDROŻENIA PEŁNEJ OBSŁUGI
INTELIGENTNEGO SYSTEMU TRANSPORTOWEGO I
ZARZĄDZANIA INFORMACJĄ PASAŻERSKĄ**

CEL



2023

**9 POZIOM GOTOWOŚCI
TECHNOLOGICZNEJ I
PRODUKCYJNEJ**

STRATEGIA WOJEWÓDZTWA POMORSKIEGO 2020

Regionalny Program Strategiczny Mobilne Pomorze

Cel strategiczny 3. Atrakcyjna przestrzeń, 3.1 Sprawny system transportowy

Cel szczegółowy 1. Rozwinięty i efektywny system publicznego transportu zbiorowego

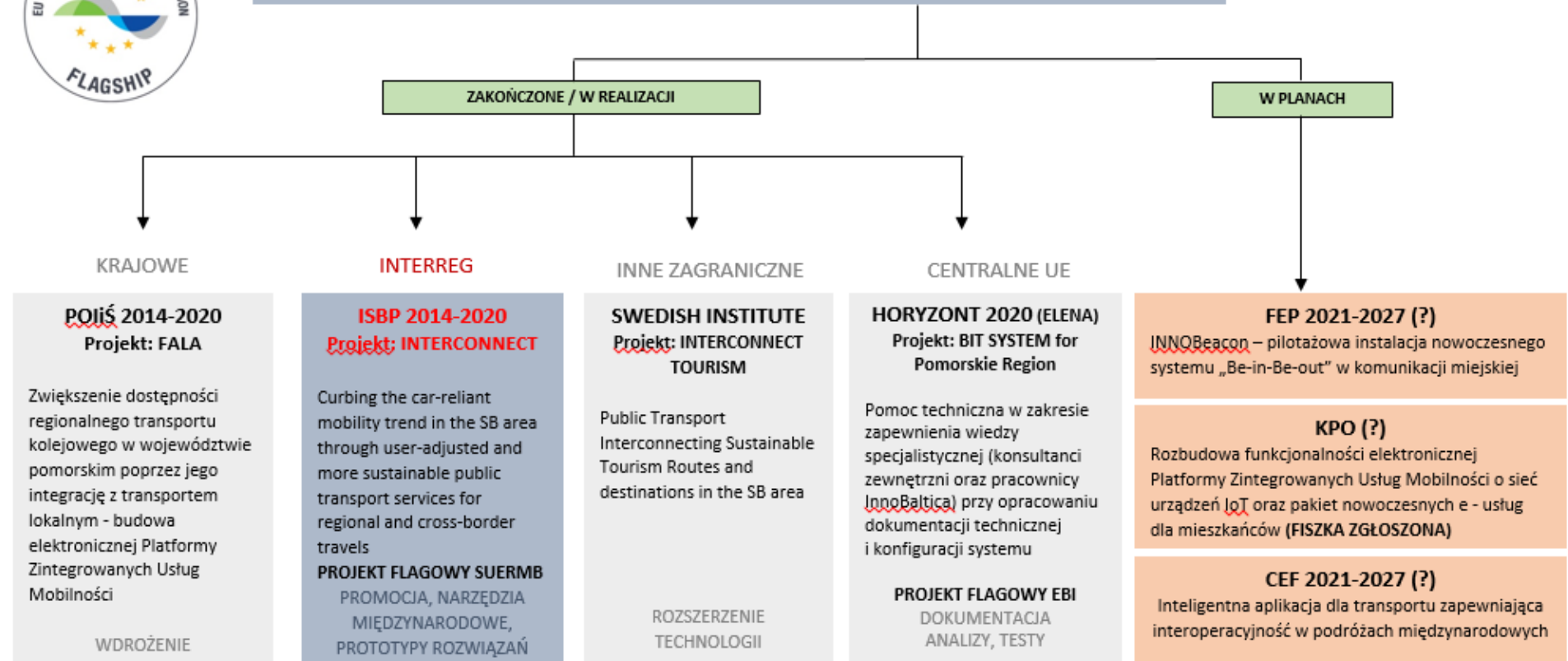
Priorytet 1.2 Wysoka jakość usług transportu zbiorowego i jego promocja

- Działanie 1.2.2. Rozwój innowacyjnych systemów poprawiających konkurencyjność i bezpieczeństwo publicznego transportu zbiorowego
- Działanie 1.2.3. Koordynacja publicznego transportu zbiorowego w skali regionalnej, metropolitalnej i miejskiej
- Działanie 1.2.4. Promocja transportu zbiorowego



Cel: ROZWIĄZANIA DLA INTELIGENTNEGO SYSTEMU TRANSPORTOWEGO I ZARZĄDZANIA INFORMACJĄ PASAŻERSKĄ. STWORZENIE WARUNKÓW DLA SZEROKIEJ DOSTĘPNOŚCI REGIONU

KOMPLEMENTARNOŚĆ



GOTOWOŚĆ WDROŻENIA PEŁNEJ OBSŁUGI INTELIGENTNEGO SYSTEMU TRANSPORTOWEGO I ZARZĄDZANIA INFORMACJĄ PASAŻERSKĄ – 2023 (poziom 9 tr)



**BIKING
SOUTH
BALTIC!**

Promotion and Development of the Baltic Sea Cycle Route



EUROPEAN UNION

European
Regional
Development
Fund

BIKING SOUTH BALTIC

LIDER: Pomorska Regionalna Organizacja Turystyczna

PL PARTNER: Województwo Pomorskie,
Województwo Zachodniopomorskie

Szereg partnerów stowarzyszonych i instytucji współpracujących

Budżet całkowity: 0,9 mln EUR

Dofinansowanie EFRR: 0,8 mln EUR

Data zakończenia projektu: 31/12/2019

CEL - poprawa, promocja, powiązanie i koordynacja naturalnych i kulturowych zasobów turystycznych regionów przybrzeżnych obszaru Południowego Bałtyku wzdłuż trasy rowerowej R10, utworzenie uznanego produktu turystycznego (rowerowego): Bałtycka Trasa Rowerowa Kopenhaga - Gdańsk.

Projekt ma na celu przygotowanie trasy rowerowej R10 do ubiegania się o status EUROVELO

CEL

ANALIZA



DIAGNOZA



PROJEKT(Y)

STRATEGIA WOJEWÓDZTWA POMORSKIEGO 2020

Regionalny Program Strategiczny Pomorska Podróż

Cel strategiczny 1. Nowoczesna gospodarka, 3.1

Unikatowa oferta turystyczna i kulturalna

Cel szczegółowy 1. Całoroczna, sieciowa i kompleksowa oferta, wzmacniająca wizerunek regionu

Priorytet 1.2 Nowoczesne rozwiązania infrastrukturalne i przestrzenne

- Działanie 2.1.1. Kreowanie powszechnie dostępnej przestrzeni
- Działanie 2.1.2. Inwestycje o wysokiej randze, wzbogacające atrakcyjność
- Przedsięwzięcie strategiczne: Pomorskie Trasy Rowerowe



DIAGNOZA

ANALIZA

ZREALIZOWANE

PROGRAMY REGIONALNE

RPO WP 2007-2013

(2014) Koncepcja Oznakowania Pomorskich Tras Rowerowych

(2014) Analiza Wykonalności Przedsięwzięcia Pomorskie Trasy Rowerowe o znaczeniu międzynarodowym R-10 i Wiślana Trasa Rowerowa (R-9), Etap I przygotowań do realizacji Przedsięwzięcia

(2014) Koncepcja zagospodarowania rowerowych miejsc postojowych, w ramach przedsięwzięcia strategicznego Pomorskie Trasy Rowerowe o znaczeniu międzynarodowym R-10 i Wiślana Trasa Rowerowa (R-9) w województwie pomorskim

RPO WP 2014-2020

(2016) Rozbudowa i budowa drogi wojewódzkiej nr 214 na odcinku Łeba – Białogarda wraz z budową obwodnicy m. Wicko

(2016) Szlak turystyczny przez Trójmiejski Park Krajobrazowy wraz z łącznikami

(2016) Ochrona, rewaloryzacja i zabezpieczanie obszarów cennych przyrodniczo w uzdrowiskach woj. pomorskiego poprzez budowę infrastruktury ukierunkowującej ruch turystyczny oraz zagospodarowanie i zwiększenie bioróżnorodności na terenach cennych przyrodniczo w Ustce i Sopocie.

KONCEPCJE, INFRASTRUKTURA

ŚRODKI WŁASNE WP

(2013-2014) Katalog Rozwiązań Modułowej infrastruktury rowerowej

(2014) Rekomendacje zastosowania technologii budowy drogi rowerowej na wałach przeciwpowodziowych Wisły wraz z kosztorysem

(2016) Koncepcja modelu zarządzania i promocji Pomorskie Trasy Rowerowe

(2020) Pomorskie Wytyczne Rowerowe - Projektowanie i utrzymywanie turystycznych tras rowerowych w województwie pomorskim

KONCEPCJE, STRATEGIA, PROJEKTY

AKTYWNE SOŁECTWO

(2019) Mieszkańcy Sołectwa Rozewie wspomagają rozwój przestrzeni publicznej

(2020) Zagospodarowanie przestrzeni publicznej w miejscowości Chłapowo

(2020) Zagospodarowanie przestrzeni publicznej w miejscowości Sasino

INFRASTRUKTURA

PROGRAMY KRAJOWE

POIŚ 2014-2020

Budowa drogi ekspresowej S7 Gdańsk – Elbląg, odc. Koszwały – Elbląg (Przystosowanie dawnej trasy DK7 do obsługi ruchu lokalnego w tym na przeprowadzenia szlaku rowerowego EuroVelo 10/13)

Program rozwoju gminnej i powiatowej infrastruktury drogowej

(2017) Budowa drogi gminnej Derdowskiego w miejscowościach Pogórze i Kosakowie – Etap I

INFRASTRUKTURA

INTRREG SOUTH BALTIC PROGRAMME 2014-2020

(2017-2019) Biking South Baltic! Promotion and development of the Baltic Sea Cycle Route (Route No. 10) in Denmark, Germany, Lithuania, Poland and Sweden

TESTY, STRATEGIE, DOKUMENTACJA

PROJEKT(Y)

ANALIZA



AKTYWNE SOŁECTWO 2021

FUNDUSZE EUROPEJSKIE
DLA POMORZA 2021-2027



PROJEKT(Y)

INTERREG EUROPA
ŚRODKOWA 2021-2027

**GOTOWŚĆ INFRASTRUKTURALNA
I PEŁNA OFERTA TURYSTYCZNA**

CEL

2023

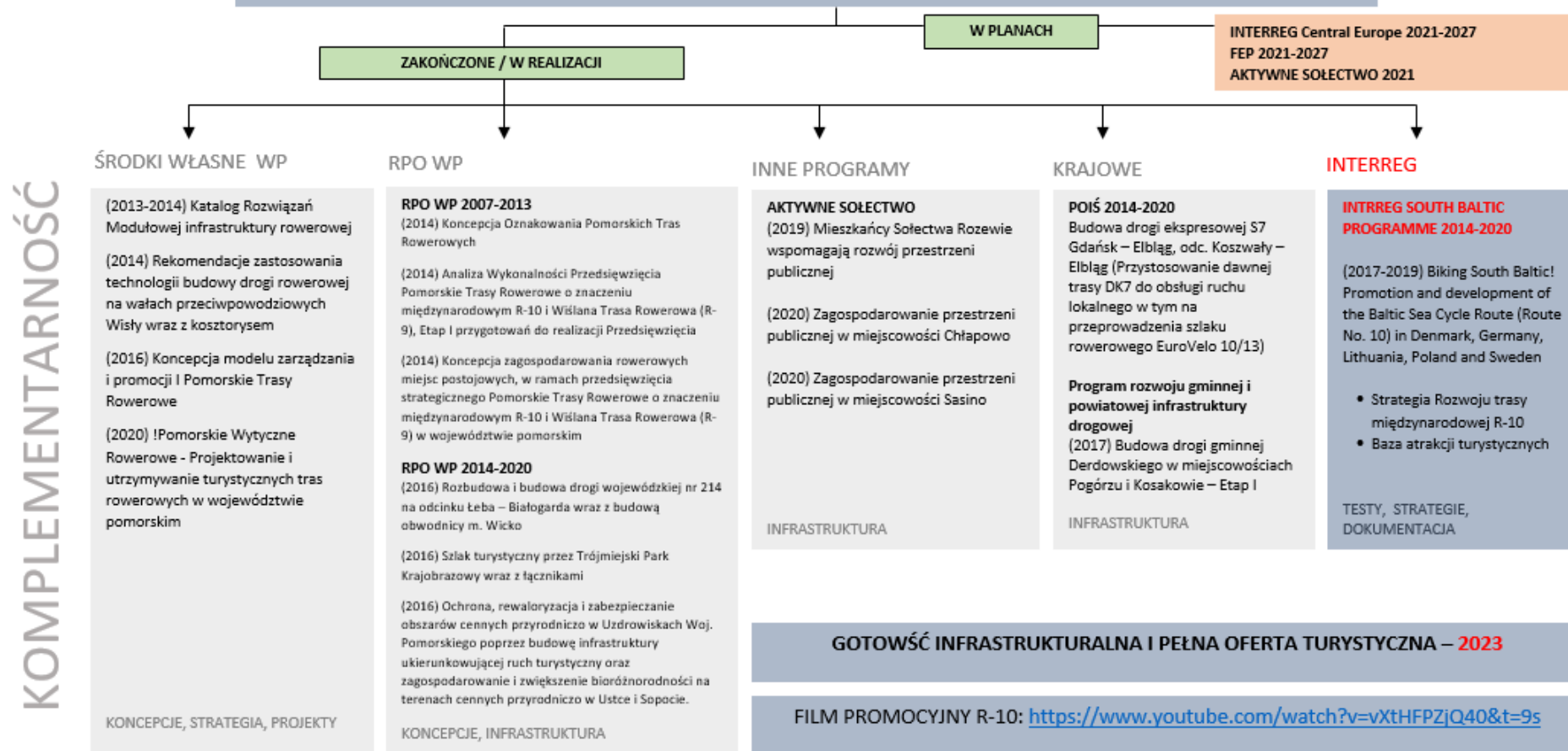


STRATEGIA WOJEWÓDZTWA POMORSKIEGO 2020

Regionalny Program Strategiczny Pomorska Podróż

- Cel strategiczny 1. Nowoczesna gospodarka, 3.1 Unikatowa oferta turystyczna i kulturalna
Cel szczegółowy 1. Całoroczna, sieciowa i kompleksowa oferta, wzmacniająca wizerunek regionu
Priorytet 1.2 Nowoczesne rozwiązania infrastrukturalne i przestrzenne
- Działanie 2.1.1. Kreowanie powszechnie dostępnej przestrzeni
 - Działanie 2.1.2. Inwestycje o wysokiej randze, wzbogacające atrakcyjność
- Przedsięwzięcie strategiczne: Pomorskie Trasy Rowerowe

Cel: INWESTYCJE W BUDOWĘ TRASY O ZNACZENIU MIĘDZYNARODOWYM R-10 (EUROVELO) – BUDOWA UNIKALNEJ, CAŁOROCZNEJ I ZRÓWNOWAŻONEJ ROWEROWEJ OFERTY TURYSTYCZNEJ





PROGRAMY / ŚRODKI WŁASNE

PROGRAMY REGIONALNE

PROGRAMY KRAJOWE

PROGRAMY MIĘDZYNARODOWE

INTERREG + PROGRAMY CENTRALNIE ZARZĄDZANE



NABÓR SEED MONEY

13 września – 5 listopada 2021

Webinar 23/09/2021 - 13:00

Najważniejsze założenia projektowe:

- „Projekt na projekt”
- Czas realizacji – 4 miesiące
- 2 partnerów z 2 krajów
- Budżet całkowity projektu do 40.000 EUR
- Rozliczenie ryczałtowe na podstawie dostarczonych wskaźników po zakończeniu projektu
- Nabór ogłoszony na stronie www.southbaltic.eu



EUROPEAN UNION



URZĄD MARSZAŁKOWSKI
WOJEWÓDZTWA POMORSKIEGO

Dziękuję za uwagę